



GMT MONTHLY MEMBERSHIP PROGRESS REPORT

Results as of: 2/28/2017

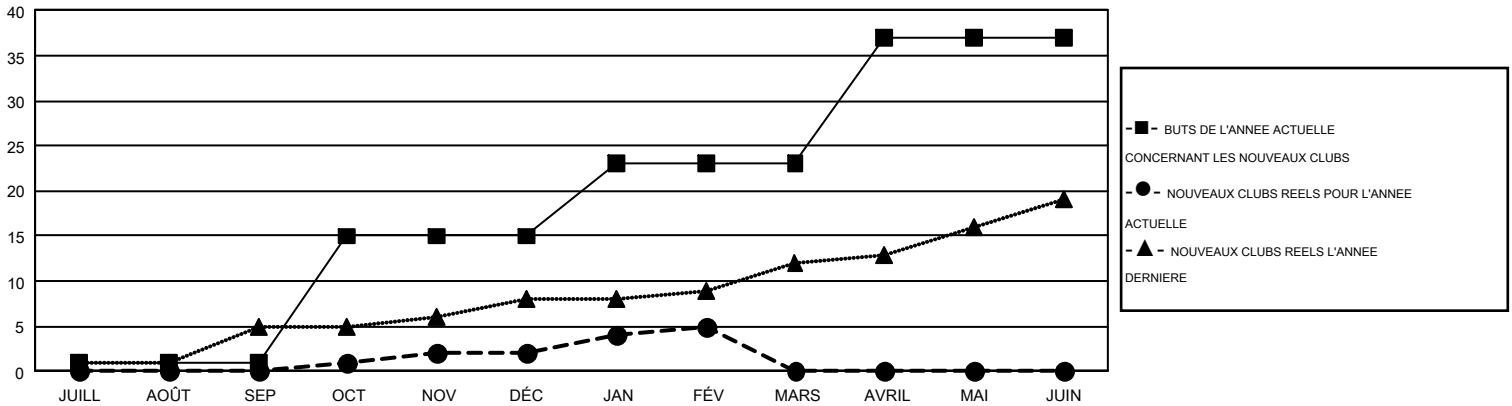
GMT Constitutional Area 4, Group E

GMT: JEAN-JACQUES STOFFEL-MUNCK

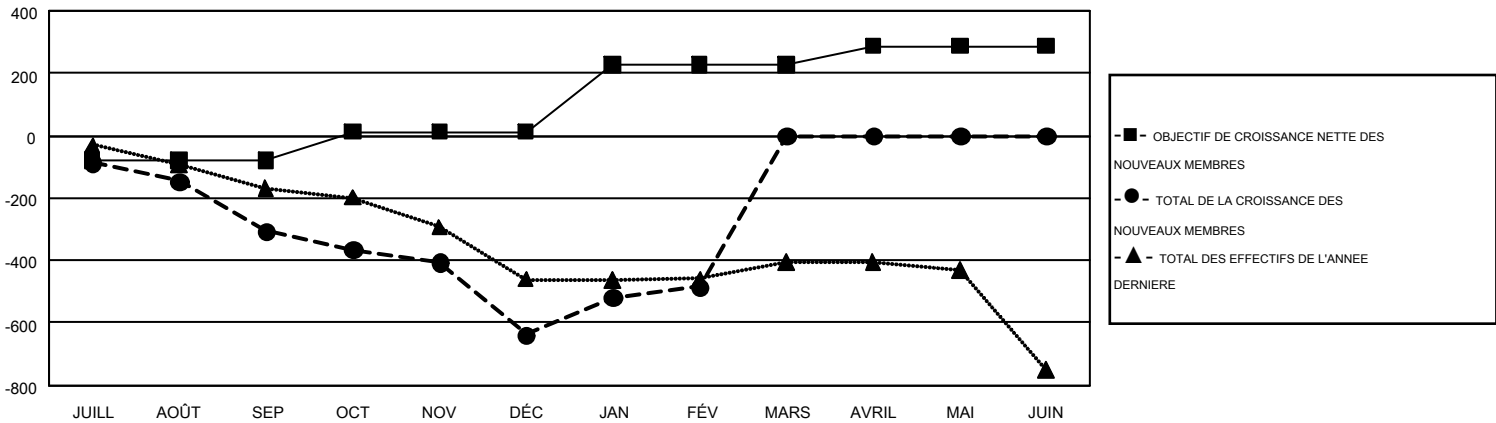
LE RAPPORT NE COMPREND PAS LES CLUBS DANS LES RÉGIONS NON RATTACHÉES À UN DISTRICT.

Clubs				Membres			
RESULTATS POUR 2016-2017				RESULTATS POUR 2016-2017			
TRIMESTRE	BUT CONCERNANT LES NOUVEAUX CLUBS	NOUVEAUX CLUBS	CLUBS ANNULÉS	TRIMESTRE	OBJECTIF DE CROISSANCE NETTE DES NOUVEAUX MEMBRES (excluant les membres réintégréés ou transférés)	TOTAL DE LA CROISSANCE DES NOUVEAUX MEMBRES (excluant les membres réintégréés ou transférés)	TOTAL DES MEMBRES RADIES (y compris les transferts)
JUILL/AOÛT/SEP	1	0	13	JUILL/AOÛT/SEP	-78	350	655
OCT/NOV/DÉC	14	2	1	OCT/NOV/DÉC	91	511	844
JAN/FÉV/MARS	8	3	0	JAN/FÉV/MARS	214	583	430
AVRIL/MAI/JUIN	14	0	0	AVRIL/MAI/JUIN	60	0	0

BUTS ET NOUVEAUX CLUBS REELS - CUMULATIF



BUTS ET MEMBRES REELS - CUMULATIF



CLUBS RADIES: 14	716 CLUBS OF 1,531 ONT AJOUTE 1 OU PLUSIEURS NOUVEAUX MEMBRES	DISTRIBUTION PAR SEXE
		HOMME 27,924 (79.91%)
		FEMME 7,021 (20.09%)
MEMBRES RADIES	CLIQUEZ ICI POUR LES INFORMATIONS CUMULATIVES SUR LES EFFECTIFS	NOMBRE TOTAL DE MEMBRES 659
DECEDE 239		D'UNITÉS FAMILIALES
CLUB ANNULE 4		MEMBRES DE FAMILLE QUI RÈGENT 332
AUTRE 1,686		LA MOITIÉ DES COTISATIONS
TOTAL 1,929		